

# Perancangan Desain Interior Hotel Grand Zuri Jababeka

Laila Mutiara Syam<sup>1</sup>, Mutiara Ayu Larasati, S.Ds., M.Ds<sup>2</sup>

Program Studi Desain Interior, Fakultas Teknik dan Desain

Institut Teknologi Sains Bandung, Kota Deltamas, Jawa Barat 17530

E-mail: [lailamutiaras@gmail.com](mailto:lailamutiaras@gmail.com); [larasati.ayu1@gmail.com](mailto:larasati.ayu1@gmail.com)

## Abstrak

Kabupaten Bekasi merupakan kota industri terbesar di Asia Tenggara, merupakan salah satu daerah yang memiliki banyak potensi pengembangan perekonomian. Banyak pengusaha memulai bisnis dan berinvestasi di Kabupaten Bekasi, seiring dengan hal tersebut akomodasi yang dibutuhkan adalah tempat tinggal, oleh karena itu industri perhotelan semakin meningkat di kabupaten Bekasi. Hal ini merupakan peluang untuk Hotel Grand Zuri Jababeka mewujudkan visi misinya yaitu menjadi 3 terbesar jaringan hotel nasional di Indonesia. Hotel Grand Zuri Jababeka berlokasi di Kawasan Industri Jababeka. Dalam pengopersiannya ditemukan beberapa permasalahan antara lain belum menampilkan brand identity pada bagian interior hotel dan pemilihan furniture yang kurang sesuai dengan tema gaya interior.

Perancangan Hotel Grand Zuri Jababeka mengusung tema "*The Elegant Side Of Grand Zuri Hotel*" dengan mengimplementasikan konsep desain "Modern Simplicity", bertujuan untuk meningkatkan citra dan kualitas hotel dengan memberikan suasana ruang yang nyaman dan sesuai dengan identitas hotel. Konsep Modern Simplicity ditunjukkan dengan penggunaan bentuk-bentuk geometris dan organik serta penggunaan warna netral dan sedikit sentuhan warna merah sebagai identitas Hotel Grand Zuri. Penggunaan material marmer dan material berbahan dasar kayu atau serat kayu yang akan menambah kesan elegan dan nyaman pada ruangan.

Pengaplikasian konsep "Modern Simplicity" pada Hotel Grand Zuri Jababeka diaplikasikan pada semua elemen interior, terlihat dari penggunaan bentuk-bentuk furnitur dan elemen interior yang berbentuk geometris dan sedikit organik dengan penggunaan warna netral, penggunaan material kayu yang disusun secara vertikal sebagai perpaduan konsep modern, suasana elegan yang didukung dengan penggunaan material marmer, penggunaan lampu LED strip pada drop ceiling sebagai elemen estetis, dan penggunaan aksesoris merah sebagai pengaplikasian corporate identity hotel.

**Kata Kunci :** Hotel Grand Zuri, Modern Simplicity

## Abstract

*Bekasi Regency is the largest industrial city in Southeast Asia, is one area that has a lot of potential for economic development. Many entrepreneurs start businesses and invest in Bekasi Regency, along with this the accommodation needed is a place to live, therefore the hospitality industry is increasing in Bekasi Regency. This is an opportunity for Hotel Grand Zuri Jababeka to realize its vision and mission, which is to become the 3rd largest national hotel chain in Indonesia. Hotel Grand Zuri Jababeka is located in the Jababeka Industrial Estate., which is integrated with several public facilities such as Living Plaza Mall. In its operation, several problems were found, including the lack of brand identity in the interior of the hotel and the selection of furniture that was not in accordance with the theme of the interior style.*

*The design of the Grand Zuri Jababeka Hotel carries the theme "The Elegant Side Of Grand Zuri Hotel" by implementing the "Modern Simplicity" design concept, aiming to improve the image and quality of the hotel by providing a comfortable space atmosphere and in accordance with the hotel's identity. The Modern Simplicity concept is shown by the use of geometric and organic shapes as well as the use of neutral colors and a touch of red as the identity of the Grand Zuri Hotel. The use of marble and wood-based materials or wood fiber will add an elegant and comfortable impression to the room.*

*The application of the "Modern Simplicity" concept at the Grand Zuri Jababeka Hotel is applied to all interior elements, as seen from the use of geometric and slightly organic forms of furniture and interior elements with the use of neutral colors, the use of wood materials arranged vertically as a blend of modern concepts, an elegant atmosphere that is supported by the use of marble material, the use of LED strip lights on the drop ceiling as an aesthetic element, and the use of red accents as an application of the hotel's identity.*

**Keywords:** Grand Zuri Hotel, Modern Simplicity

## I. PENDAHULUAN

Kabupaten Bekasi merupakan salah satu daerah strategis di Jawa Barat. Kabupaten Bekasi sering disebut sebagai Kota Industri terbesar di Asia Tenggara. Perekonomian Kabupaten Bekasi ditopang oleh sektor pertanian, perdagangan dan perindustrian. Banyak industri manufaktur yang terdapat di Bekasi, diantaranya kawasan industri Jababeka, banyak pengusaha memulai bisnis dan berinvestasi di Kabupaten Bekasi, bukan hanya pendatang lintas provinsi melainkan lintas Negara. Dengan meningkatnya kunjungan ke Kabupaten Bekasi, hotel dijadikan sebagai sarana tempat tinggal umum untuk wisatawan dengan memberikan pelayanan jasa kamar, penyedia makanan dan minuman serta akomodasi dengan syarat pembayaran (Fred Lawson : 1996).

Persaingan hotel-hotel di kabupaten bekasi ditunjukkan dengan adanya mutu pelayanan yang ditawarkan dari setiap manajemen hotel, mulai dari fasilitas hotel, keadaan kamar, harga sewa kamar, dan bagaimana pihak hotel melayani konsumen. Salah satu hotel yang terdapat di kawasan industri jababeka adalah Hotel Grand Zuri Jababeka yang merupakan hotel bintang 4, letaknya sangat strategis yaitu dekat dengan area-area komersial seperti mall, restaurant, rumah sakit, dan dekat dengan akses gerbang tol, Selain itu, hotel ini memiliki banyak fasilitas yang dapat digunakan untuk pengunjung yang disediakan dengan nyaman dan aman. Dengan hal tersebut, Hotel Grand Zuri Jababeka memiliki banyak potensi

untuk terus berkembang dan mampu bersaing dengan hotel-hotel lainnya.

Namun pada Hotel Grand Zuri Jababeka masih memiliki beberapa kekurangan yaitu pada interior hotel belum menampilkan brand identity Grand Zuri sehingga dalam desain ruangan hotel masih kurang memiliki karakter Grand Zuri, serta dalam pemilihan beberapa furniture yang digunakan tidak sesuai dengan konsep yang diterapkan pada hotel. Dalam hal tersebut, tentu untuk bersaing dengan hotel-hotel lain, Hotel Grand Zuri Jababeka harus memiliki karakter tersendiri, untuk memberikan atmosfer hotel yang berbeda kepada pengunjung agar pengunjung mendapatkan pengalaman yang menarik dan tak terlupakan. Hal tersebut yang melatarbelakangi perancang memilih Hotel Grand Zuri Jababeka untuk di *re-design* (didesign ulang) sebagai karya perancangan tugas akhir.

Dalam merancang sebuah hotel bintang 4, terdapat beberapa standar ketetapan hotel bintang 4. Berikut merupakan standar dan ketetapan hotel bintang 4 menurut Keputusan Direktorat Jenderal Pariwisata No. 12/U/II/88 tanggal 25 Februari 1988

**Tabel 1.** Klasifikasi Hotel Bintang 4

No	Jenis Fasilitas	Syarat
1	Kamar Standar	Min. 50 Kamar dan luas min. 24m <sup>2</sup>
2	Kamar Suite	Min. 3 Kamar dan luas min. 48m <sup>2</sup>
3	Lobby	Luas min. 100 m <sup>2</sup>

4	Bar	Wajib
5	Sarana Rekreasi dan Olahraga	Kolam renang dan dianjurkan ditambah dengan 2 sarana lain
6	<i>Restaurant</i>	Min. 1
7	<i>Lounge</i>	Wajib
8	Ruang Fungsional	Min. 3 ruangan
9	Taman	Wajib

## II. METODE PENELITIAN

Metode penelitian yang digunakan yaitu metode kuantitatif yang berguna untuk memahami keseluruhan permasalahan, untuk menghindari hasil dari penelitian yang bersifat subjektif. Dengan metode teknik pengumpulan data yaitu (a) data primer dan (b) data sekunder. (a) Sumber data primer diperoleh langsung dari objek penelitian yaitu Hotel Grand Zuri Jababeka dengan cara melakukan observasi dan wawancara terhadap pihak objek penelitian, data-data yang diperoleh tersebut diwujudkan dalam bentuk dokumentasi berupa foto dan redaksi wawancara. (b) Sedangkan sumber data sekunder diperoleh dari studi literature yang diperoleh dari buku, jurnal, dan internet yang terkait dengan studi kasus perancangan seperti standarisasi perancangan hotel serta berbagai fasilitas penunjang lainnya yang meliputi elemen – elemen interior (lantai, dinding, plafon), warna, material, data ergonomi dan antropometri, data-data tersebut

bertujuan untuk memperoleh informasi yang valid dan untuk melengkapi data-data yang dibutuhkan dalam perancangan.

## III. HASIL DAN PEMBAHASAN

### A. Konsep Perancangan

Konsep tema yang diterapkan adalah “*The Elegant Side Of Grand Zuri Hotel*”. Konsep tema ini diambil berdasarkan suasana interior Hotel Grand Zuri yang sangat identik dengan suasana yang elegan dan nyaman, hal ini agar identitas hotel grand zuri ini tidak hilang. Dari tema yang diangkat, mengusung perpaduan konsep gaya yaitu gaya interior “Modern Simplicity”. Arti Gaya Modern adalah gaya desain yang memiliki ciri khas dan karakteristik tampilan ruangan yang bersih, rapi dan cenderung minim hiasan dan selalu mengikuti perkembangan jaman yang berkaitan dengan gaya hidup modern. Arti Simplicity adalah kesederhanaan. Kesederhanaan sering juga diartikan ‘tepat’ dan ‘tidak berlebihan’. Kata kunci tema yang diangkat adalah “*Modern, Elegant, Comfortable*”.

### B. Karakter dan Suasana Ruang

Karakter dan suasana ruang gaya “Modern Simplicity” dan penerapan konsep tema “*The Elegant Side Of Grand Zuri Hotel*”, diperoleh penggunaan material yang memberikan kesan elegant pada ruangan yaitu penggunaan perpaduan material marmer dengan material kayu, dengan penggunaan perpaduan warna-warna

netral dalam ruangan seperti warna hitam, putih, abu-abu dan coklat. Warna-warna netral tersebut sangat mencerminkan gaya interior modern. Selain itu juga konsep bentuk yang digunakan adalah bentuk-bentuk geometris dan sedikit sentuhan organis. Perpaduan tersebut akan menghasilkan susasa gaya interior yang modern dan menampilkan suasana elegan pada ruangan.

### C. Rencana penataan Ruang dan Aplikasi Konsep

Dalam penataan ruang dalam Hotel Grand Zuri Jababeka dibagi menjadi beberapa zoning yaitu terdapat area publik, semi publik, semi private dan private, disesuaikan dengan tingkat ke privasian ruangan. Denah khusus yang diambil pada perancangan Hotel Grand Zuri Jababeka yaitu area resepsionis (publik), area restaurant (semi publik) dan 3 type kamar (private).

Penataan lobby dari pintu masuk (main entrance) pengunjung langsung diarahkan kedalam lobby hotel, yang terdapat area resepsionis dan area tunggu, main entrance didesain sejajar dengan area resepsionis untuk memudahkan pengunjung karena resepsionis merupakan vocal point area pada lobby hotel yang berfungsi sebagai tempat memberikan informasi terkait kamar yang di reservasi pengunjung.



**Gambar 1.** Area Resepsionis

Pada area resepsionis pengaplikasian konsep modern simplicity dengan suasana ruang yang elegan ditunjukkan dengan didominasi penggunaan material marmer pada lobby selain menampilkan kesan elegan, penggunaan marmer berwarna putih juga dapat memberikan suasana ruang yang bersih dan nyaman, penggunaan kisi-kisi kayu yang dibuat vertikal sebagai perpaduan gaya modern.



**Gambar 2.** Area tunggu lobby

Pada area tunggu didesain dengan penggunaan furniture sofa yang simple dengan perpaduan warna netral dapat menampilkan kesan modern, selain itu juga penggunaan LED strip dengan warna warm white pada bagian lobby tujuannya untuk memberikan elemen estetis kesan menarik pada pengunjung agar merasakan atmosfer kesan yang nyaman dan mewah.



**Gambar 3.** Area Restaurant



**Gambar 4.** Area Restaurant

Pada restaurant pengaplikasian konsep sangat terlihat dari perpaduan penggunaan furniture yang berbentuk geometris dan organis, selain itu juga dari warna2 netral yang digunakan, penggunaan material marmer untuk membuat suasana elegant dan perpaduan kisi-kisi yang di buat vertikal dan horizontal perpaduan konsep modern.



**Gambar 5..** Area Restaurant



**Gambar 6..** Area Restaurant

Penggunaan material yang didominasi warna putih untuk menghasilkan kesan elegan, bersih dan luas pada ruangan, lantai di beri pola geometris dengan penggunaan perpaduan 2 material marmer yang berbeda warna sebagai pembagian area ruangan pada restaurant



**Gambar 7.** Area bar

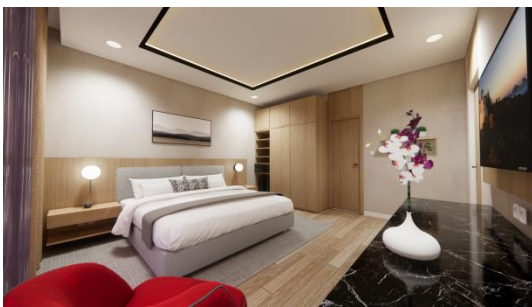
Disebelah timur dining area terdapat area bar. Area bar ini menyatu dengan restaurant. Penggunaan texture kayu yang padukan dengan penggunaan marmer menambah kesan modern simplicity dengan kesan yang elegan. Pada area bar didominasi dengan warna coklat dengan texture kayu dengan penggunaan kursi bar.

Kamar tidur hotel terletak pada, lantai 1-2 didominasi dengan tipe kamar superior room, pada lantai 3-5 didominasi dengan tipe kamar deluxe room dan lantai 6 didominasi dengan

tipe kamar suite yaitu junior suite dan presiden suite.



**Gambar 8. Superior Room**



**Gambar 9. Junior Suite**



**Gambar 10. President Suite**

Semua kamar tidur hotel grand zuri jababeka dirancang dengan nuansa yang sama yaitu modern simplicity. Penggunaan aksent texture kayu sangat didominasi pada ruangan ini, hal ini karena warna texture kayu dihadirkan untuk menampilkan kesan modern dan membuat ruangan terasa nyaman. Lantai yang digunakan adalah karpet pada area bed dan area yang lainnya menggunakan lantai vynil.

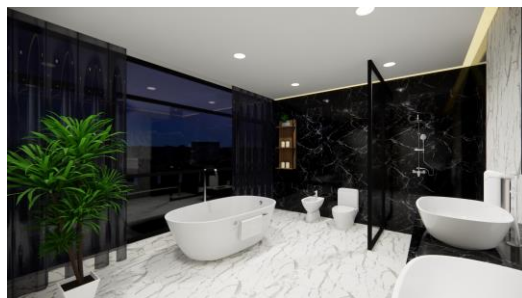
Disetiap kamar tidur hotel difasilitasi bathroom didalamnya. Perbedaan disetiap bathroom dapat diliahat dari perbedaan fasilitasnya, sesuai dengan kriteria tipe kamar dan harga sewa yang ditawarkan.



**Gambar 10. Bathroom Superior Room**



**Gambar 11. Bathroom Junior Suite**



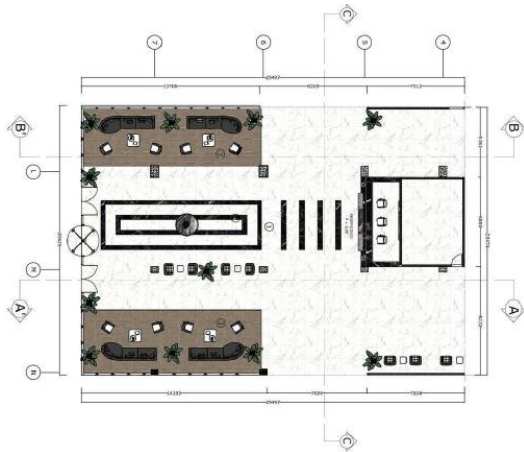
**Gambar 12. Bathroom President Suite**

Semua toilet pada kamar hotel dirancang sesuai dengan kriteria kamar hotel. Nuansa yang dirancang pada bathroom kamar hotel yaitu suasana elegan, sangat terlihat dari penggunaan marmer yang didominasi warna hitam dan putih. Warna tersebut dapat

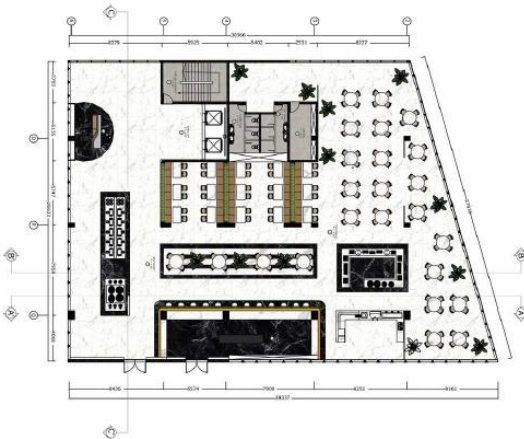
membangun suasana elegan pada sebuah ruangan.

#### D. Pola Lantai

Pola lantai yang diterapkan disetiap ruangan menggunakan pola geometris, hal tersebut merupakan implementasi dari gaya modern. Pada area lobby hotel dan restaurant menggunakan material lantai marmer sedangkan untuk area kamar yaitu penggunaan material vinyl dan karpet.



**Gambar 13.** Denah Lobby Hotel



**Gambar 14.** Denah Restaurant

Penggunaan material marmer pada lobby hotel dan restaurant, karena pada area ini mobilitas pengunjung sangat tinggi oleh karna itu penggunaan marmer ini selain dapat menampilkan

suasana yang elegan, marmer juga mudah dalam hal perawatannya, selain itu juga umur penggunaan marmer juga yang cukup lama.



**Gambar 15.** Denah Superior Room

Penggunaan material pada kamar tidur tiap tipe yaitu menggunakan material vinyl dan karpet. Hal ini karena pada area kamar pengunjung ingin merasakan sebuah kehangatan dalam ruang dan sifat dari material vinyl dan karpet dapat menghasilkan kehangatan. Perbedaan material berguna untuk pembeda dan untuk mempermudah dalam hal maintainencinya.

#### E. Pola Dinding

Pola dinding pada hotel khususnya area lobby dan resepsionis lebih banyak menggunakan finishing texture kayu (HPL) dan penggunaan kisi-kisi kayu yang di finishing dengan HPL, selain itu juga didominasi dengan penggunaan kaca, hal ini berguna untuk memaksimalkan pencahayaan alami dari luar bangunan. Selain itu juga pada ruang kamar tidur didominasi dengan penggunaan material wallpaper, agar mudah dalam hal maintainencinya dan

dapat memilkikan kesan ruang yang modern.



**Gambar 16.** Area Restaurant



**Gambar 17.** Area Living Room

#### IV. KESIMPULAN

Berdasarkan hasil Perancangan pada Hotel Grand Zuri Jababeka, dapat diambil kesimpulan sebagai berikut :

1. Dalam visi dan misi Hotel Grand Zuri Jababeka, yaitu menjadi 3 terbesar jaringan hotel nasional diindonesia, dapat dicapai dengan mutu pelayanan yang ditawarkan dari setiap manajemen hotel, mulai dari fasilitas hotel, keadaan kamar, harga sewa kamar, dan bagaimana pihak hotel melayani konsumen..
2. Konsep Modern Simplicity dengan perpaduan tema yang diusung yaitu “*The Elegant Side Of Grand Zuri Hotel*” pada Hotel Grand Zuri Jababeka dapat memunculkan identitas hotel, yang akan menjadi daya tarik dan nilai jual pada hotel.
3. Penerapan Brand Identity pada Interior Hotel Grand Zuri Jababeka sangat terlihat jelas pada setiap

konsep yang diusung seperti penerapan konsep tema, konsep warna, bentuk, material yang sesuai dengan identitas hotel yang menjadikan hotel mempunyai identitas tersendiri dengan hotel-hotel lain.

4. Hasil rancangan Desain Interior Hotel Grand Zuri Jababeka mengikuti standar kenyamanan ruang dengan memperhatikan tata *layout* ruang yang baik, sirkulasi ruangan, aktivitas pengguna ruang, fasilitas, serta material pendukung dalam ruangan yang dapat membantu proses perancangan ini.

#### V. UCAPAN TERIMAKASIH

Penulis mengucapkan terima kasih kepada pembimbing yaitu Ibu Mutiara Ayu Larasati, S.Ds., M.Ds., yang telah memberikan arahan, masukan serta dukungan selama proses pengerjaan tugas akhir ini.

#### VI. DAFTAR PUSTAKA

- Zuri Hotel Management. Diakses pada 10 Febuari 2021, Dari <http://www.zhmhotels.com/>
- Dirjen Pariwisata, *Pariwisata Tanah Air Indonesia*, November, 1988
- Panero, Julis. (1979). *Human Dimension & Interior Space*. Great Britain: The Architectural Press Ltd.
- Hattrell, W., (1962). *Hotels, Restaurants, Bars*. Great Britain: William Closes and Sons, Limited London and Beccles.
- Neufert, Ernst, diterjemahkan oleh Sjamsul Amril, Data Arsitek Jilid 2 Edisi Kedua, Jakarta : Erlangga
- Francis D.K. Ching. (1996) *Arsitektur Bentuk, Ruang dan Tatanan*.